
正度云渲染平台

操作手册（基础版）

2018年1月12日修订

制作单位：广州正度数据处理服务有限公司

邮箱：zhengdu@zhengdudata.com

电话：+86-20-37676861

目录

| | |
|---------------------|----|
| 一. 平台介绍..... | 3 |
| 二. 下载和安装..... | 3 |
| 2.1 安装位置..... | 4 |
| 2.2 添加到信任名单..... | 4 |
| 三. 界面介绍..... | 6 |
| 四. 制作效果图步骤..... | 8 |
| 4.1 导入模型..... | 8 |
| 4.2. 调节相机参数..... | 9 |
| 4.3. 分配材质..... | 9 |
| 4.4 加灯光..... | 10 |
| 4.5. 渲染..... | 11 |
| 五. 添加新素材到库中..... | 12 |
| 5.1 新建模型..... | 12 |
| 5.2 新建材质..... | 13 |
| 5.3 新建 HDRI 光源..... | 14 |
| 六. 协同功能应用..... | 15 |
| 6.1 随时登录..... | 15 |
| 6.2 发送和接收场景..... | 15 |
| 6.3 共享素材..... | 16 |
| 6.4 共享效果图..... | 17 |
| 七. 获取支持..... | 18 |
| 7.1 官网..... | 18 |
| 7.2 参考视频..... | 18 |
| 7.3 支持中心..... | 19 |

一. 平台介绍

正度云渲染平台是一个可以跨行业,跨地域的支持高度协同的在线设计和渲染平台。



云渲染平台登录界面

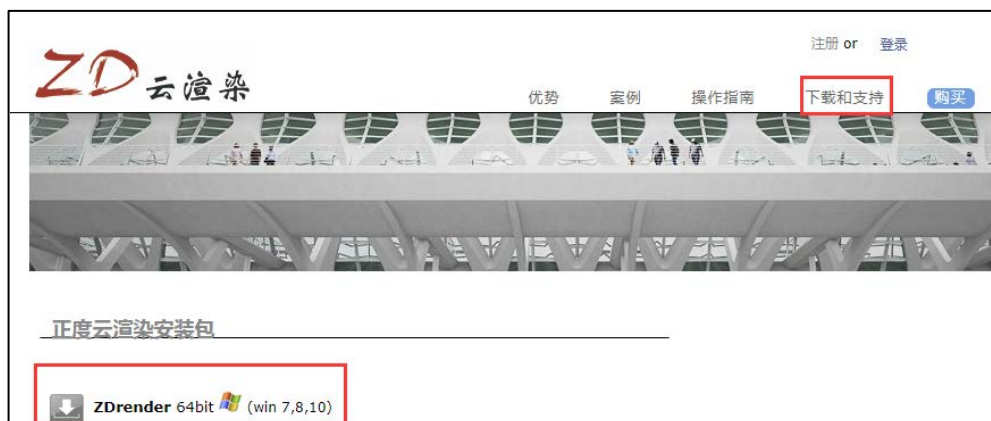
基于云的特点让用户可以通过使用该平台轻松实现跨行业和跨地域的沟通。用户可以在任何计算机中登录账号。所有版本的所有内容,包括模型,材质和灯光等信息再云端安全备份,且可以随时调用。

在平台中可以完成建模以后的所有步骤,包括调节相机,设置材质,布光和渲染等。平台支持从所有主流的建模软件中导出模型。

平台拥有超大免费素材库,7,000 多种高精度模型,15,000 种高分辨率材质,200 多种 HDR 光源,可以直接调用。

二. 下载和安装

登录平台网站 www.zdrender.com, 至下载和支持区下载平台安装包,如下图所示。



正度云渲染平台下载页面

2.1 安装位置

下载安装包之后,按照软件默认的路径安装即可。因为平台中的模型,材质,光源和图片等数据都是储存在云端,本地只保存部分缓存文件,所以不用担心存储盘的容量问题。

2.2 添加到信任名单

安装完成之后,将正度云渲染平台添加到杀毒软件的信任名单中,以保证平台的所有功能都可以顺利运行。下面以 360 杀毒软件和腾讯电脑管家这两个杀毒软件为例说明将云渲染平台添加到杀毒软件信任名单中的步骤。

360 杀毒软件

1) 木马查杀—信任区



2) 添加信任目录，将 Zddata 添加到信任目录



腾讯电脑管家

1) 在病毒查杀中找到信任区，如下图所示。

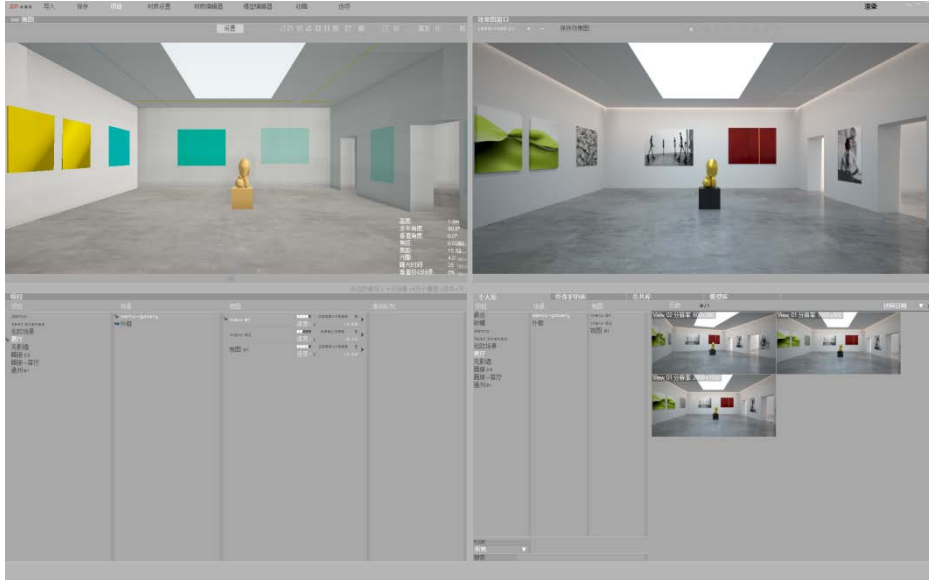


2) 打开信任区，点击添加文件夹，将 zdrender 添加到信任名单中



三. 界面介绍

1) 项目选项界面，为登录平台之后的默认界面。界面分为四个区域。



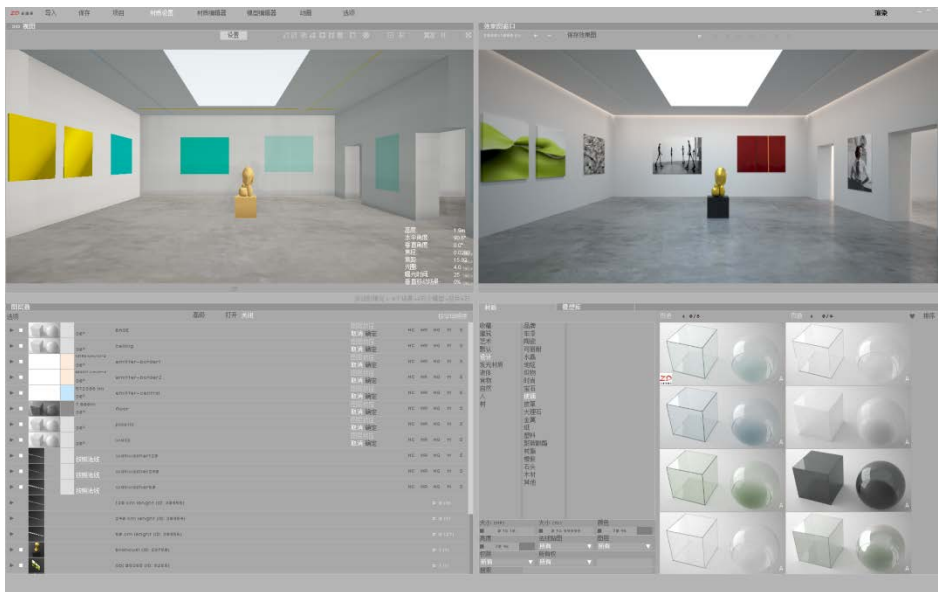
左上：3D 视图窗口，可以对场景进行操作，调节相机参数。

左下：项目窗口，包含了项目列表，场景列表，和视图列表等。

右上：效果图预览窗口，查看渲染出来的效果图，支持缩放查看。

右下：效果图列表窗口。可以看到所有渲染出来的效果图。

2) 材质设置选项界面，设置模型的材质。操作界面分为四个区域。



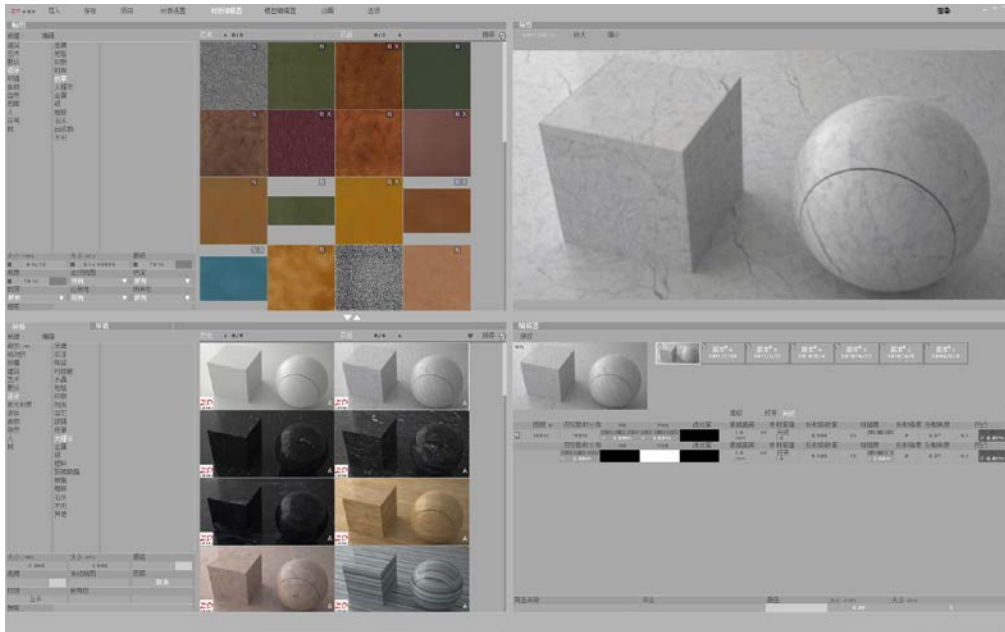
左上：3D 视图窗口

左下：场景中的图层列表

右上：效果图预览窗口

右下：材质库。点击材质库旁边的模型库标签，也可以进入模型库。

3) 材质编辑器选项界面，新建材质。界面由四个部分组成。



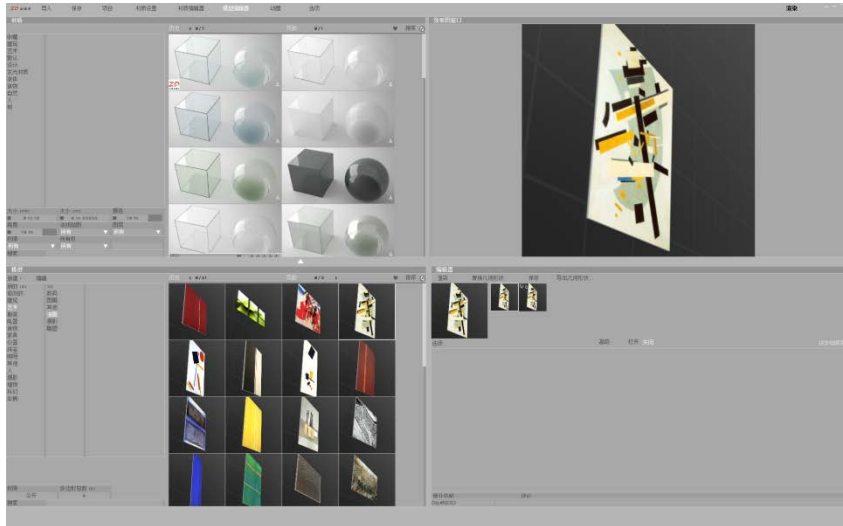
左上：贴图窗口，用于新建或者查找贴图

左下：材质库，用于新建材质或者查找材质

右上：材质预览窗口，查看渲染出来的材质效果

右下：材质编辑器窗口，调节材质的参数

4) 模型编辑器选项界面，添加新模型到模型库中。界面有四个部分组成。



左上：材质库窗口，用于查找材质。

左下：模型库窗口，新建和查找模型

右上：模型预览窗口（效果图窗口），查看渲染出来的模型效果

右下：模型编辑器窗口。给模型添加材质。

四. 制作效果图步骤

在正度渲染中制作效果图只需简单五步。第 1 步，导入模型。第 2 步，调节相机参数。第 3 步，调节材质。第 4 步，打光。第 5 步，渲染。

4.1 导入模型



点击菜单栏中的导入，将准备好的模型导入。正度渲染可以从所有主要的三维建

模软件，如 3ds Max、Rhinceros、Blender、SketchUp、AutoCAD、Lightwave 和其他软件中导入模型。

4.2. 调节相机参数

在 3D 视图窗口中的相机参数位置调节相机参数。如下图所示。



正度渲染中的相机参数设置方法跟真实相机的参数设置方法一样。

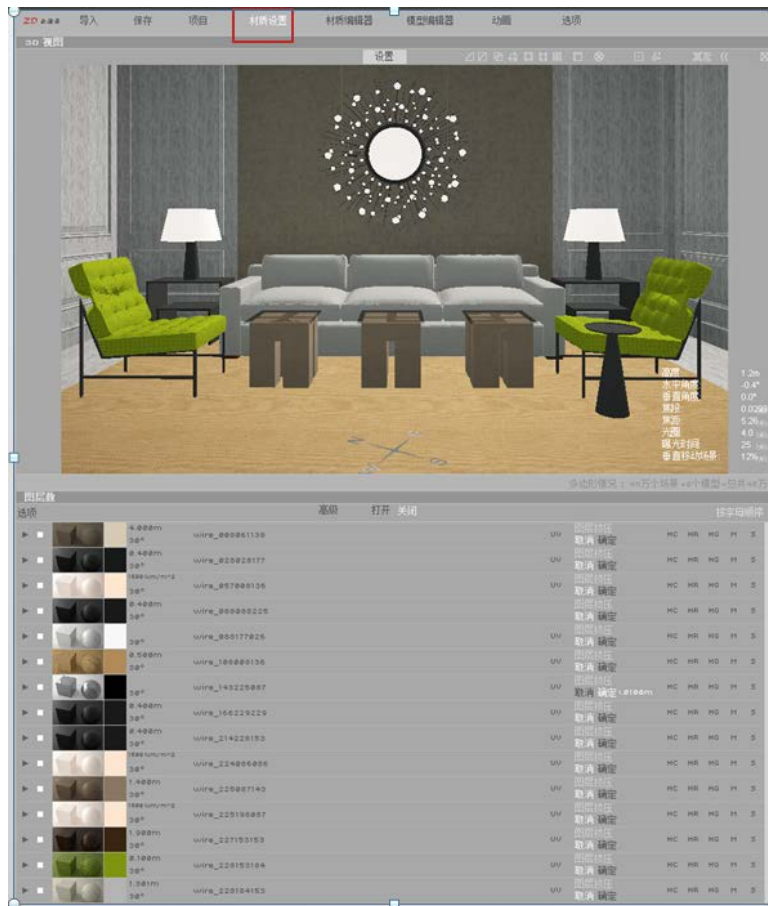
正度渲染中默认的相机参数是适用于室外场景的，因此如果是制作室内场景的话，需要对相机参数进行调节，尤其是曝光时间。

4.3. 分配材质

打开材质设置，从材质库中拖放材质到模型上。给模型分配材质有两种方法。

第一种，从材质库中将材质球直接拖到 3D 视图窗口中的模型上

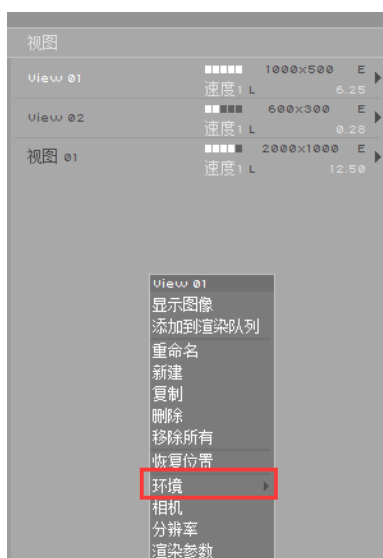
第二种，从材质库中将材质球拖到模型对应的图层上。



4.4 加灯光

正度渲染中给场景添加灯光的方式主要有下面两种。

第一，直接调用库中的光源，HDRI，物理天空或者穹顶。这种方法适用于室外场景或者有大窗户的室内场景。在视图窗口，右键，进入环境。

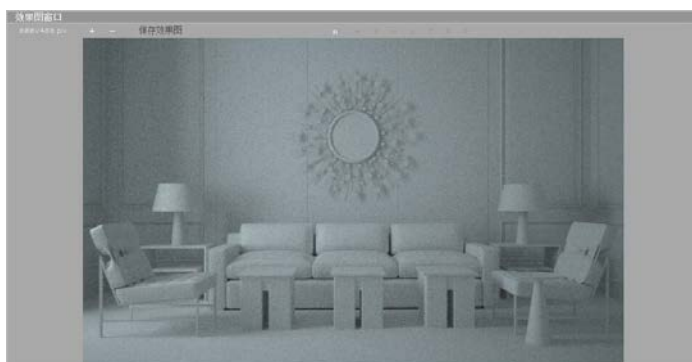


第二，小窗户的室内场景。这种类型的场景因为窗户小，从室外环境中透过的光线不足，因此只添加环境光不足以照亮整个场景。这种类型的场景可以使用人造光照亮场景。具体方法是先将默认的穹顶设置为黑色，或者强度设置为 0。之后从模型库中拖反光板到场景中为场景补光。具体方法为：

首先关闭室外环境光。步骤：环境库—穹顶—黑色



之后为室外场景补光，步骤为：模型库-反光板

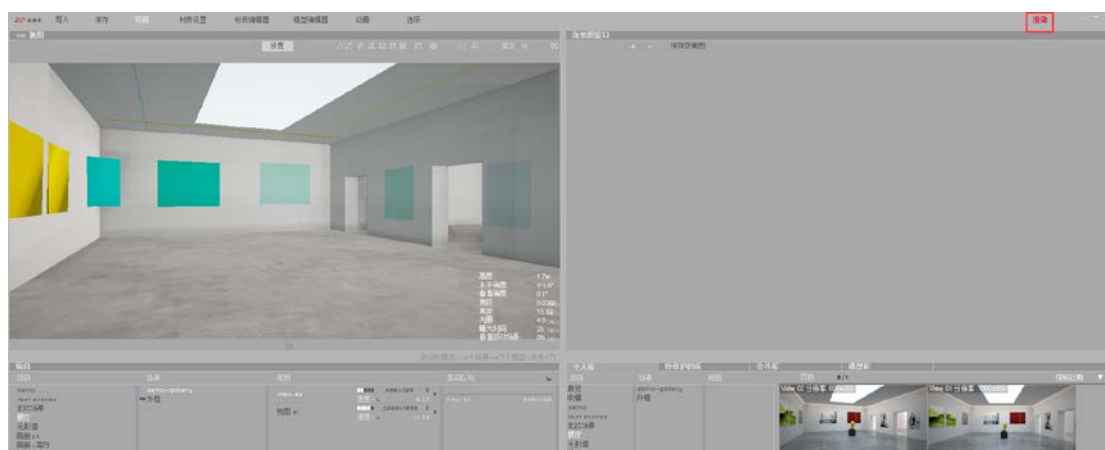


4.5. 渲染

参数设置完成之后渲染，如下图所示。白色方框设置渲染质量，质量越高，噪点越少，图像越清晰。一般室外场景可以设置为质量 3，室内场景质量 4,测试场景可以使用质量 1。旁边的 600×300 为图像的分辨率。设置好之后，点击右边的箭头将该视图添加待渲染队列。



之后在界面最右上方那里点击渲染，将任务提交到数据中心。



渲染完成之后图像会自动下载到个人库的效果图列表中。

效果图窗口中的信息还可以轻松地复制到 3D 视图窗口中。下面的图片分别列出了复制素材相应的区域。

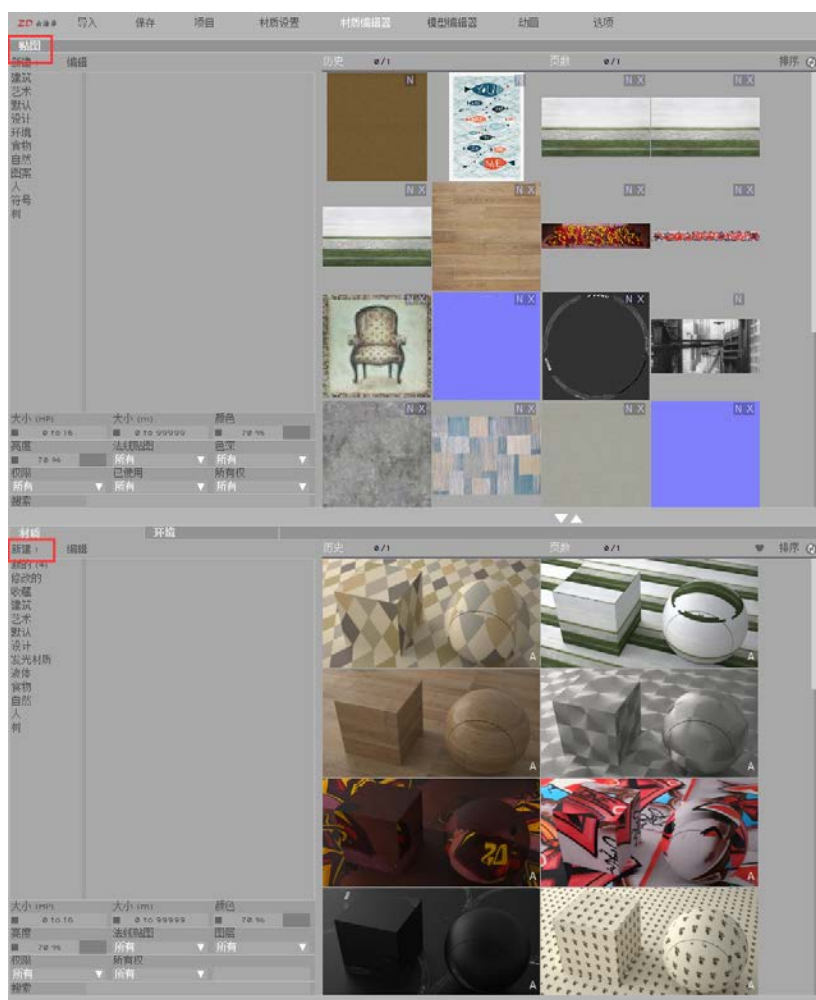


五. 添加新素材到库中

5.1 新建模型

模型编辑器—点击新建-导入模型

要) --渲染—设置材质类型和权限—保存



5.3 新建 HDRI 光源

材质编辑器---新建贴图---上传 HDRI 图片（限 EXR 格式）-设置大小，类型和权限---保存



环境库—新建--将 HDRI 贴图拖到各个通道的贴图位置—调节参数—渲染—设置类型和权限—保存

六. 协同功能应用

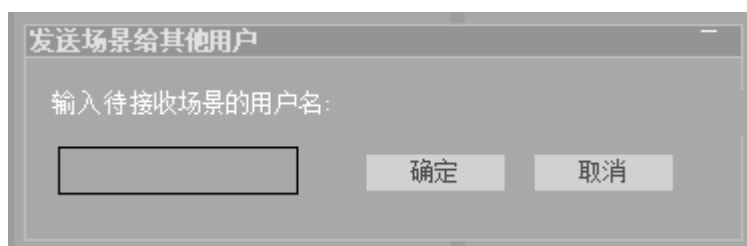
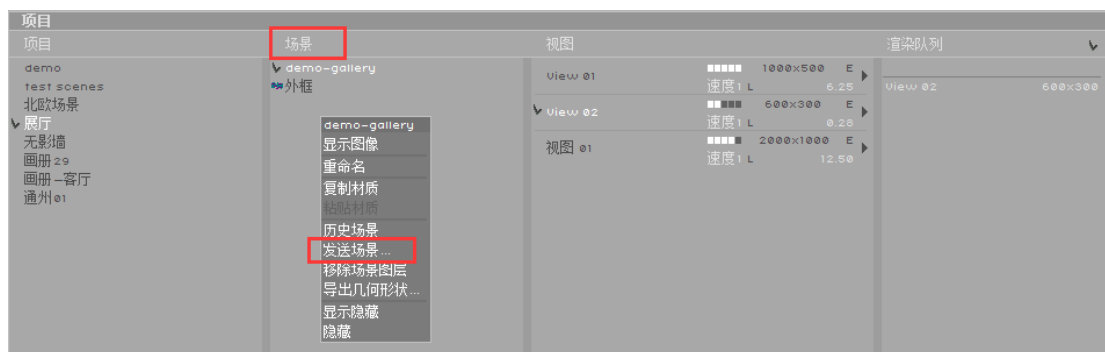
6.1 随时登录

只要一台笔记本和网络，用户可以随时随地登录自己的账号。

6.2 发送和接收场景

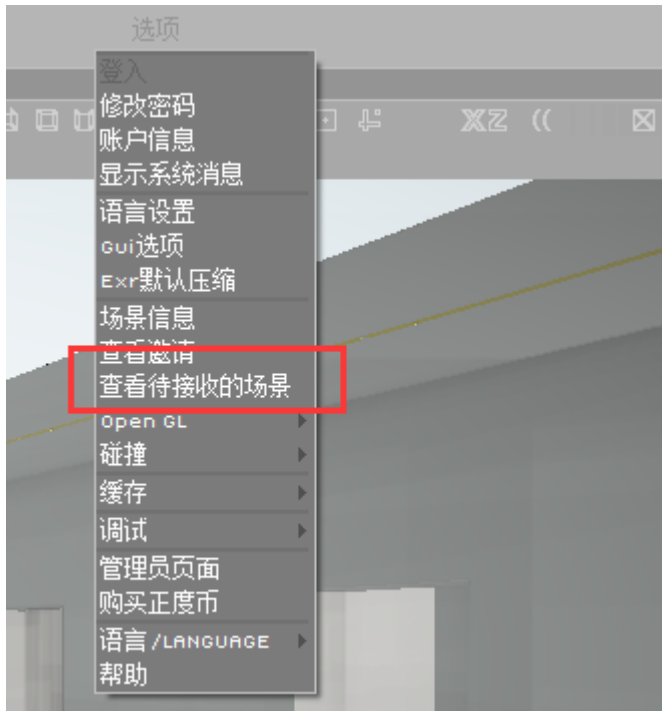
1) 发送场景

打开项目选项，场景栏----空白处右键—发送场景—输入待接收场景的用户名。就可以将场景发送给其他用户了。



2) 接收场景

在菜单栏的选项中查看待接收的场景，可以看到其他用户发送的场景。

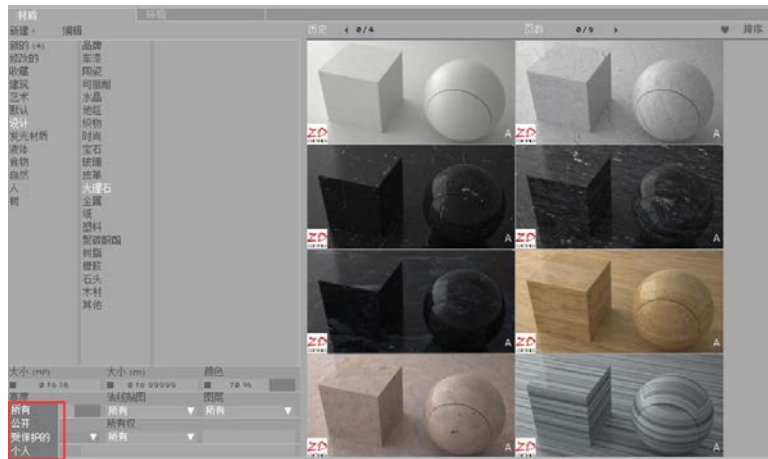


选择将场景保存在新项目或者已有场景中。



6.3 共享素材

所有的模型，材质和光源都可以将权限设置为受保护或者公开进行共享。



受保护的素材仅同一个主账号和它的所有子账号共享。

公开的素材则是所有用户共享。

个人权限的则只有创建者本人才可以查看和使用。

6.4 共享效果图



点击效果图上的共享按钮可以共享图片。共享的范围可以是团队内部或者全部的正度渲染用户



除了设置共享的范围之前，用户还可以设置共享的素材，可以允许其他用户

分别复制相机，环境，材质和模型。

七. 获取支持

7.1 官网

用户可以登录云渲染平台的官网 www.zdrender.com 查看平台介绍和下载平台的操作手册等。

7.2 参考视频

用户可以从下面的视频中观看平台介绍，平台作品和平台操作案例。

正度云渲染平台介绍

<https://v.qq.com/x/page/a0515w1y1e3.html>

正度云渲染平台动画作品 1 号—Zaha Hadid

<https://v.qq.com/x/page/i05155kbhqy.html>

正度云渲染平台动画作品 2 号-美院项目

<https://v.qq.com/x/page/d0515xvtq6r.html>

正度云渲染平台动画作品 3 号

<https://v.qq.com/x/page/w05154zgc5b.html>

正度云渲染平台动画作品 4 号

<https://v.qq.com/x/page/o0515a8x24d.html>

正度云渲染平台动画作品 5 号

<https://v.qq.com/x/page/x0515z33hd2.html>

不同的光照效果，出自正度云渲染平台

<https://v.qq.com/x/page/t1325t84ftt.html>

正度云渲染平台中共享素材库的应用

<https://v.qq.com/x/page/w0515bwxhvo.html>

如何使用正度云渲染平台制作一张效果图—操作

<https://v.qq.com/x/page/j0515wjm296.html>

在正度云渲染平台中创建新模型和材质并应用到场景

<https://v.qq.com/x/page/x0515jffgci.html>

正度云渲染平台中的灯光功能展示和操作

<https://v.qq.com/x/page/10515aq22qb.html>

7.3 支持中心

联系我们：广州正度数据处理服务有限公司

邮箱：zhengdu@zhengdudata.com

电话：+86-20-37676861